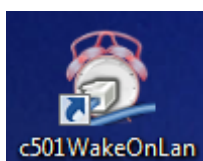


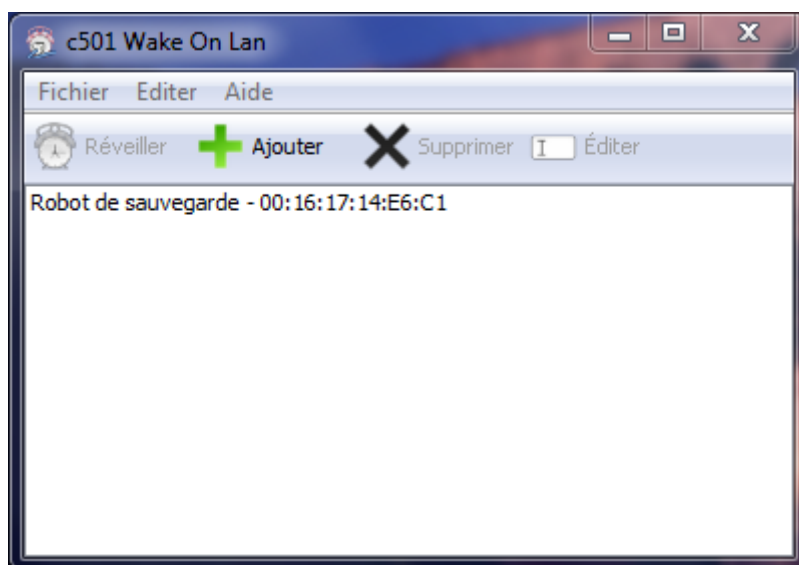


Documentation de mise en route d'un ordinateur par le réseau :

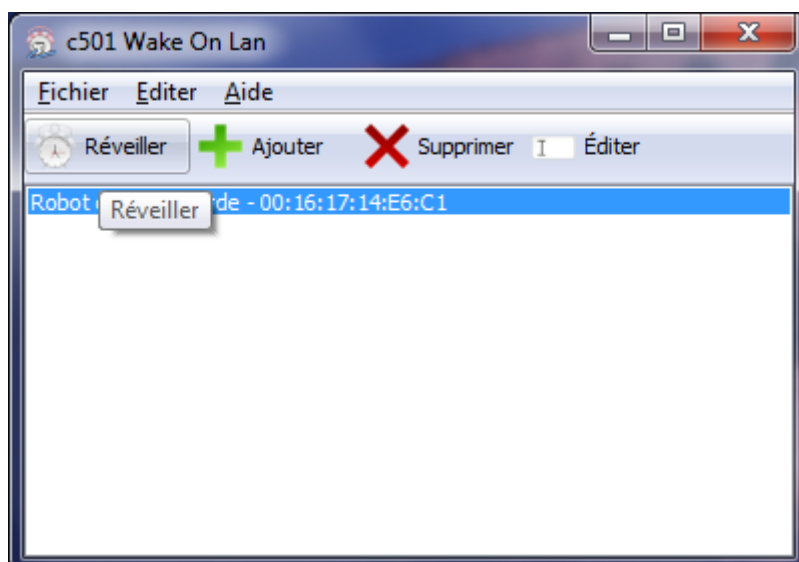
Pour démarrer un ordinateur par le réseau en utilisant le logiciel libre c501wakeonlan **cliquer deux fois** sur son icône :



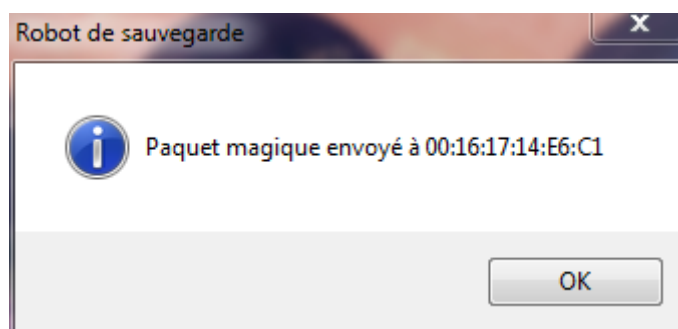
Puis dans la nouvelle fenêtre qui s'affiche **cliquer** sur le **nom de l'ordinateur à démarrer** :



Ensuite **cliquer** sur le bouton **Réveiller** :



Dans la nouvelle fenêtre qui s'affiche cliquer sur le bouton **Ok** :



Puis fermer le logiciel en cliquant sur la croix blanche sur fond rouge :

