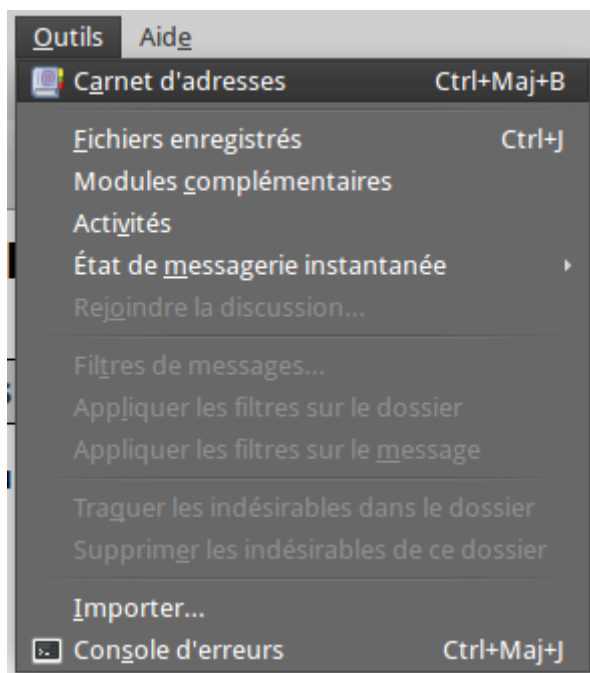
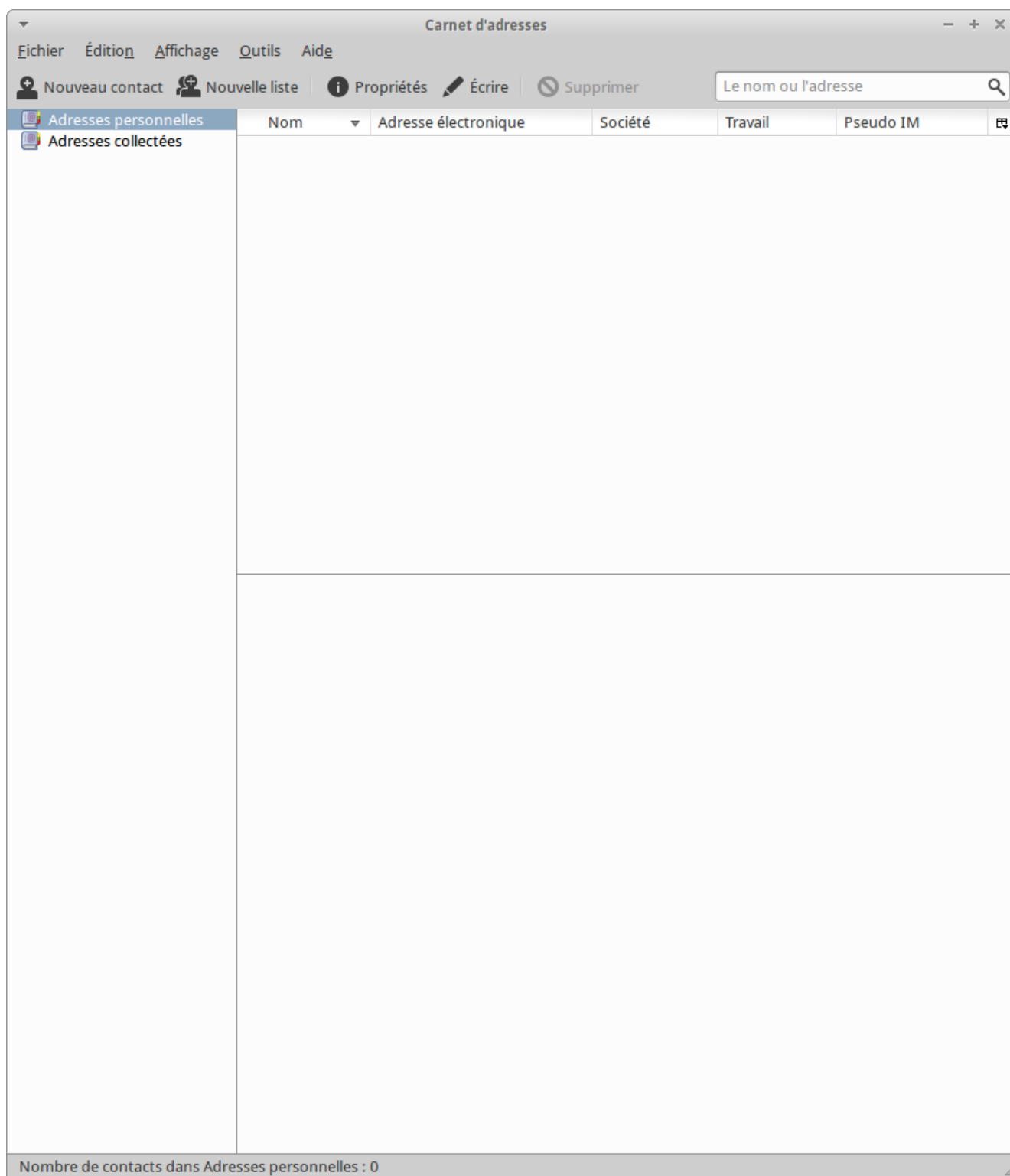


# Exportation des contacts dans Mozilla Thunderbird :

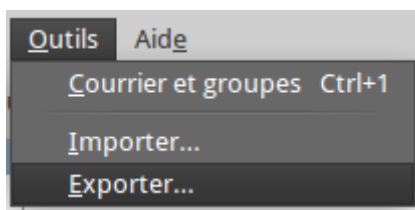
Pour exporter les contacts de Mozilla Thunderbird après l'avoir lancé dans la barre de menu cliquer sur **Outils** puis sur **Carnet d'adresses** :



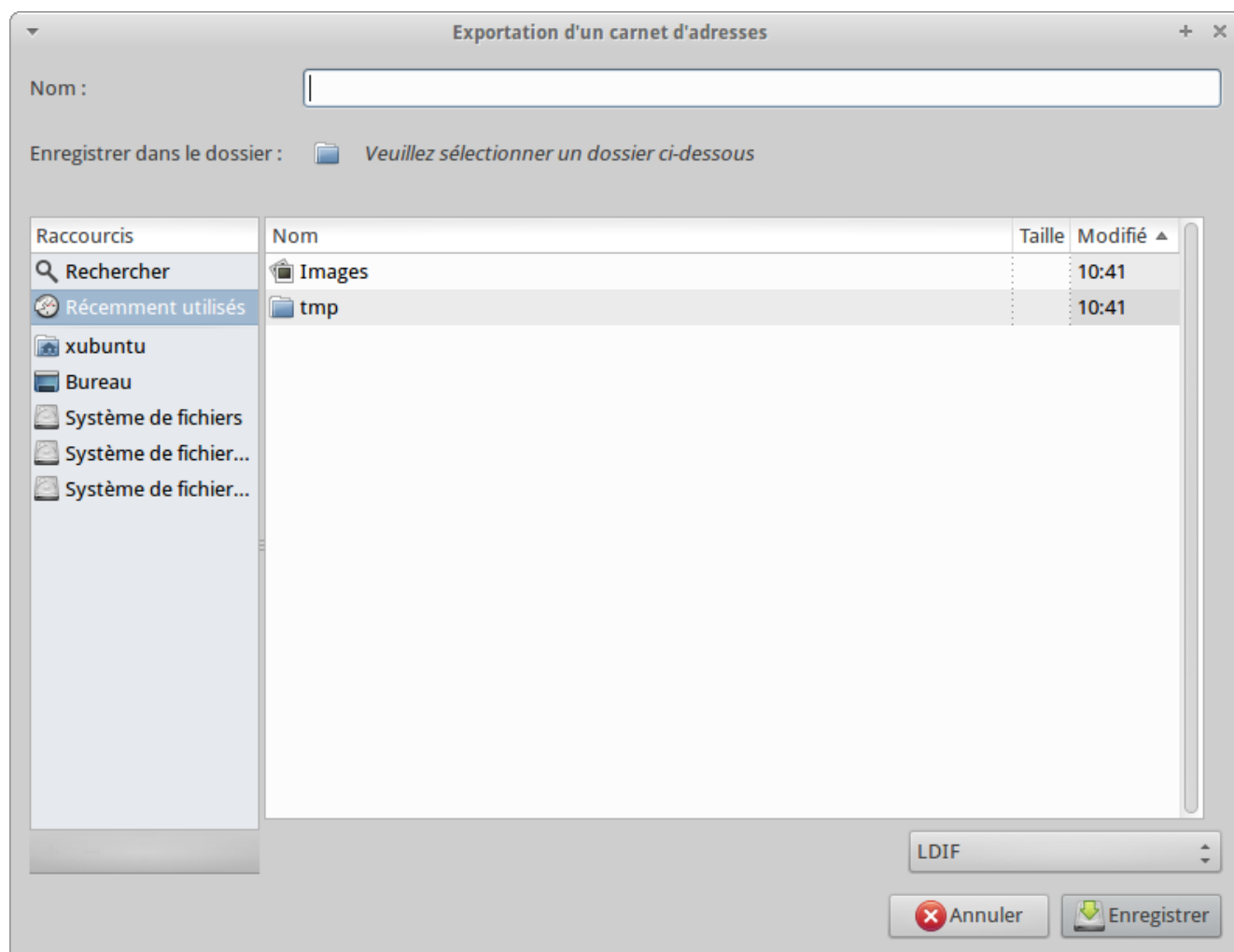
La fenêtre suivante devrait apparaître :



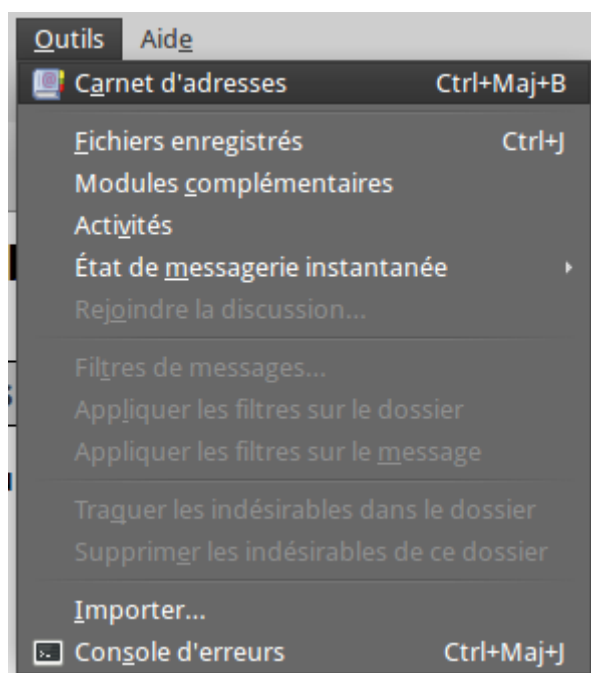
Dans la barre de menu cliquer sur **Outils** puis sur **Exporter...** :



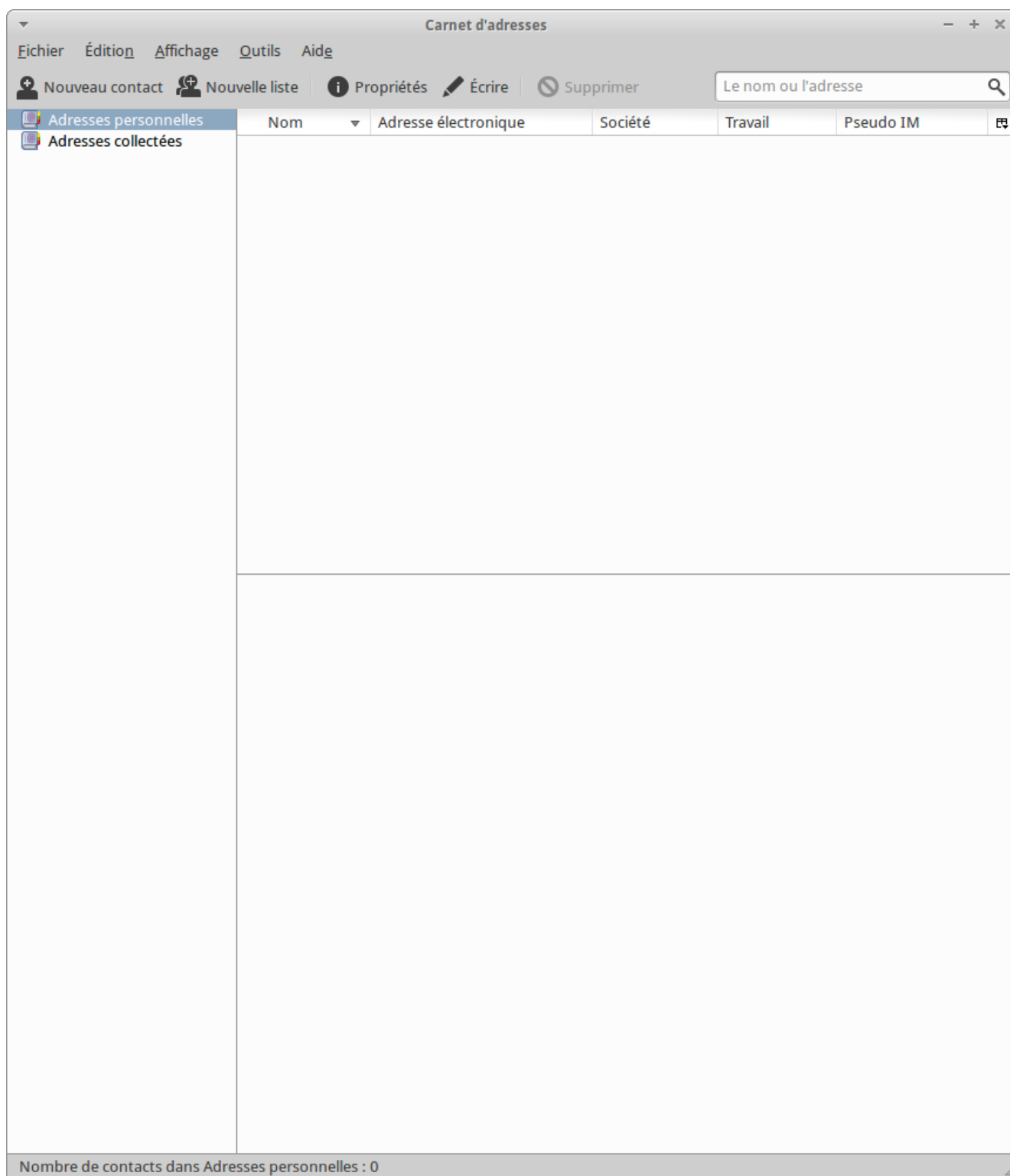
Donner un nom à votre carnet d'adresse et cliquer sur **Enregistrer** :



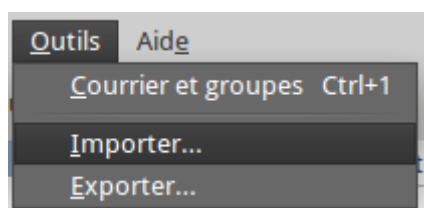
Transférer ensuite le fichier précédemment enregistré sur une clef USB  
Passer maintenant sur l'ordinateur pour importer les contacts, comme tout à l'heure après avoir lancé Mozilla Thunderbird dans la barre de menu cliquer sur **Outils** puis sur **Carnet d'adresses** :



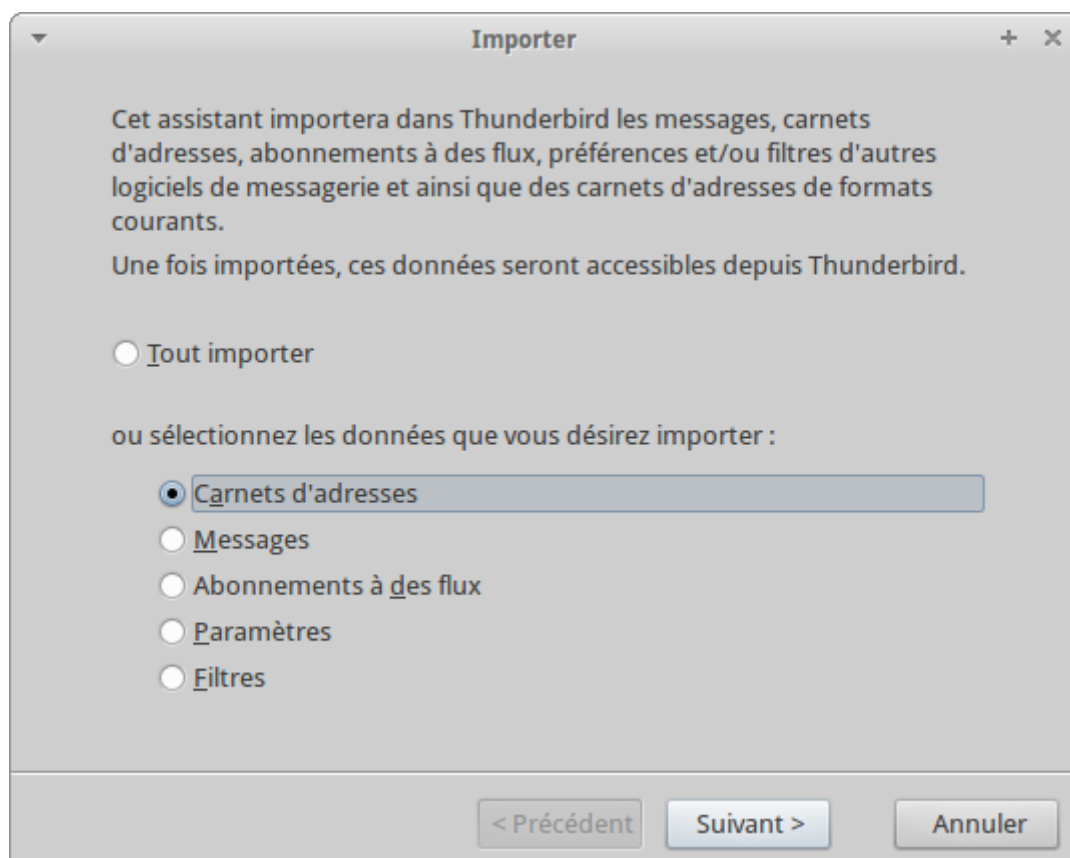
La fenêtre suivante devrait apparaître :



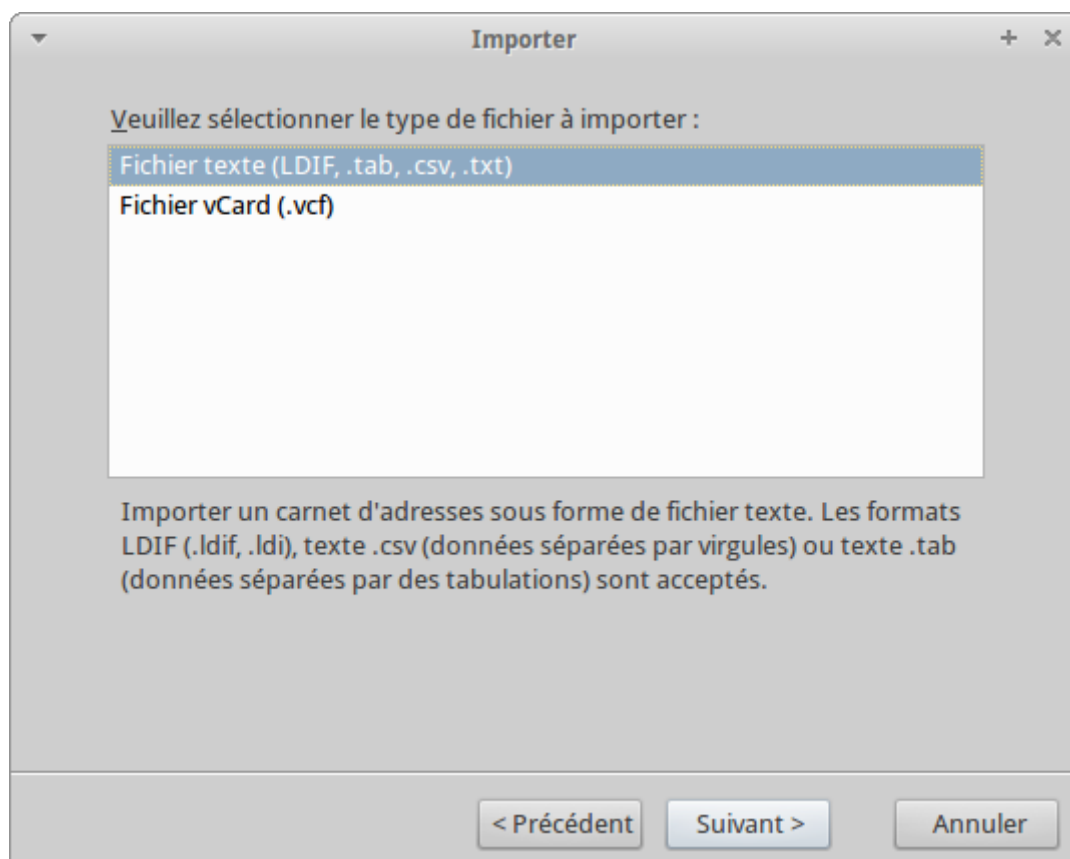
Dans la barre de menu cliquer sur **Outils** puis sur **Importer...** :



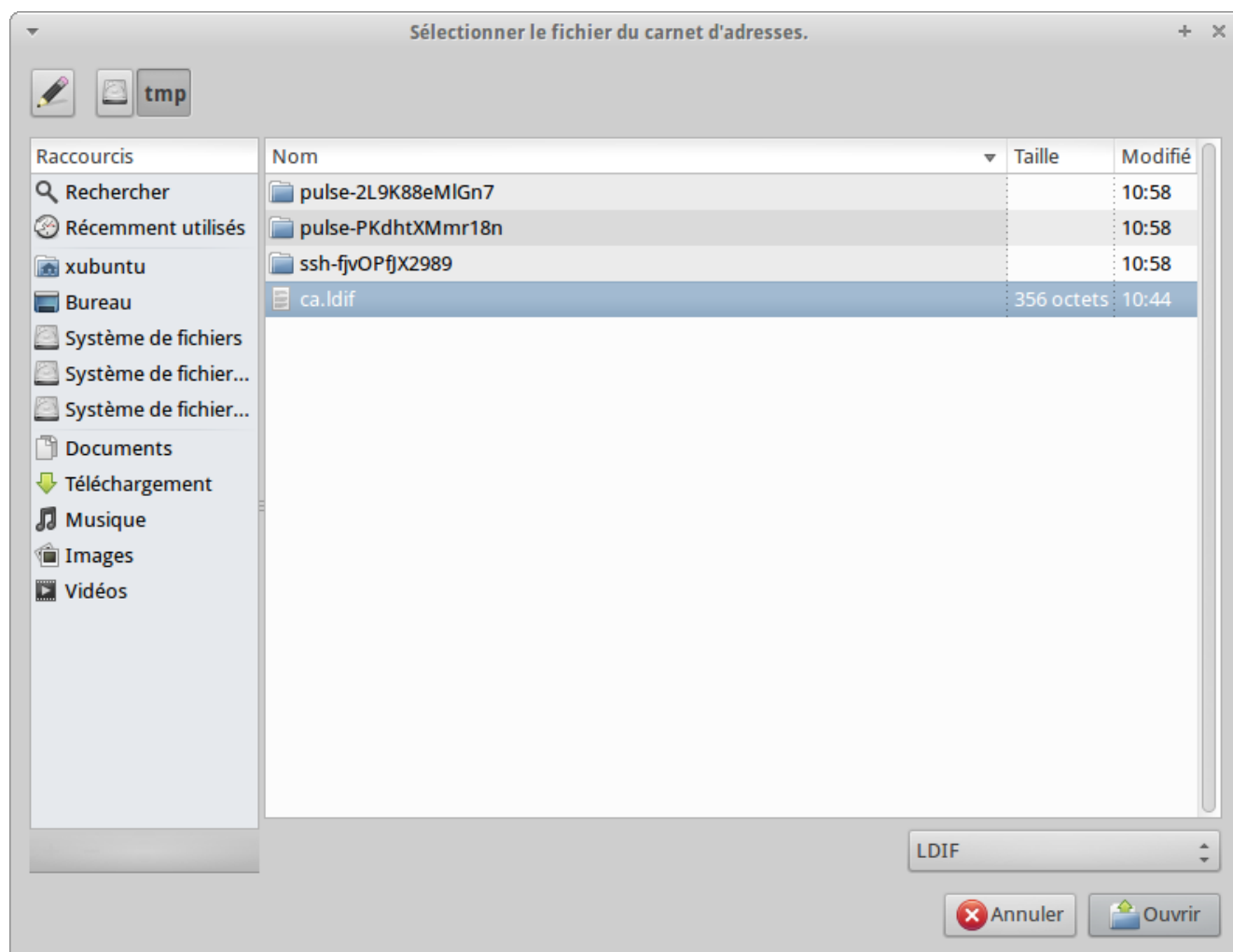
Dans la nouvelle fenêtre qui s'affiche cliquer sur **Carnets d'adresses** puis sur le bouton **Suivant** :



Dans la fenêtre suivante cliquer sur la ligne **Fichier texte(LDIF,.tab,.csv,.txt)** puis cliquer sur le bouton **Suivant** :



Aller chercher le fichier précédemment copié sur la clef USB et cliquer **dessus** puis sur **Ouvrir** :



Un fois l'importation terminée vous devriez avoir cette fenêtre :



